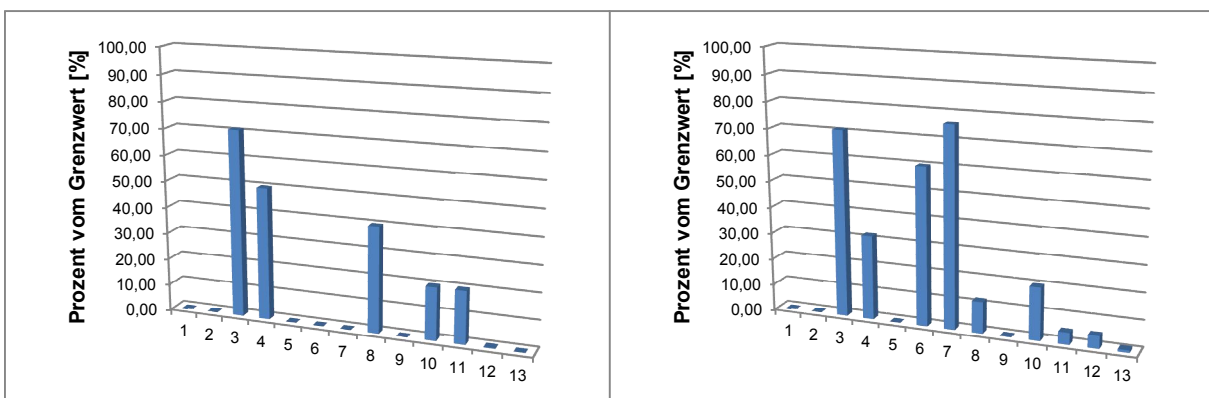


Einhaltung der Emissionsgrenzwerte nach 17. BImSchV

Die folgende Tabelle zeigt die entsprechend der 17. BImSchV geltenden Emissionsgrenzwerte.

Nummer	Komponente im Abgas	Grenzwert im Abgas
1	Gesamtkohlenstoff	10 mg/m ³
2	Kohlenmonoxid	50 mg/m ³
3	Stickstoffoxide	200 mg/m ³
4	Schwefeloxide	50 mg/m ³
5	Chlorwasserstoff	10 mg/m ³
6	Fluorwasserstoff	1 mg/m ³
7	Gesamtstaub	3 mg/m ³
8	Quecksilber	50 µg/m ³
9	Summe Cd, Tl	0,05 mg/m ³
10	Summe Sb, As, Pb, Cr, Co, Cu, Mn, Ni, V, Sn	0,5 mg/m ³
11	Summe As, Benzo(a)pyren, Cd, Co, Chrom(VI)	0,05 mg/m ³
12	PCDD/F	0,1 ng/m ³
13	PCB	0,1 ng/m ³

Die Anlage wird regelmäßig behördlich überwacht. Die Einhaltung der Grenzwerte verdeutlichen die folgenden Abbildungen (behördliche Messung vom 31.07.2019 - Strang 1 Drehrohrofenanlage und vom 30.07.2019 - Strang 2 Drehrohrofenanlage)



Verbrennungsbedingungen:

Sauerstoffgehalt: 14 %
Temperatur Nachbrennkammer: 890 °C